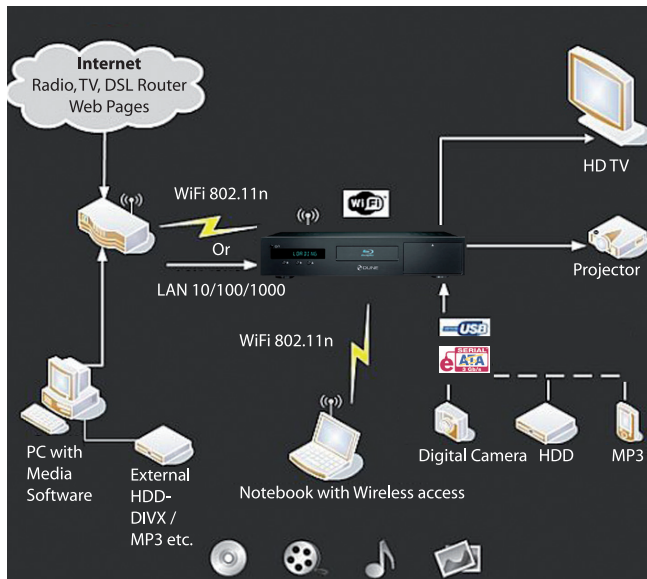


HDI Dune Network Media + Blu-Ray Player



Adapter mit DVI und HDMI Digital Interfaces

- Dune HDMI-DVI-MF-1
- Dune DVI-Component-1
- Dune HDMI-HDMI-FF-1



HD Netzwerk Streaming Client und Blu-Ray Player in einem !



CeBIT
Planet Reseller
 Powered by
 Computer Reseller News
 Halle 25, Stand M108

HANTZ + PARTNER
 The Upgrade Company! www.hantz.com

Deutschland: Tel.: 0761 / 59 21 00 Fax: 0761 / 58 52 28
Schweiz: Tel.: 061 / 27 311 - 31 Fax: 061 / 27 311 - 39
Österreich: Tel.: 01 / 58 55 430 Fax: 01 / 58 55 460

<http://www.hdi-dune.de>

DUNE

HDI
 High Definition Israel

DUNE HD





Dune HD Center

Die Dune HD Center Network Media Streaming Player sind derzeit die einzigen Geräte am Markt mit eingebautem BluRay Laufwerk und einem hochwertigen Netzwerk Media Streaming Client als Basis für Ihr Home Cinema auch zur Wiedergabe von Full HD (1080p) Videos direkt vom Blu-Ray Laufwerk (spielt auch normale DVD Filme und weitere Formate ab) als auch über ein Netzwerk von Ihren PCs oder einem MediaServer mit UPnP bzw. DLNA Support. Optional kann man das Netzwerk auch ohne neue Kabel zu verlegen auch drahtlos per WiFi oder über PowerLine, CableLAN oder PhoneLine im ganzen Haus aufbauen.

Wiedergabe

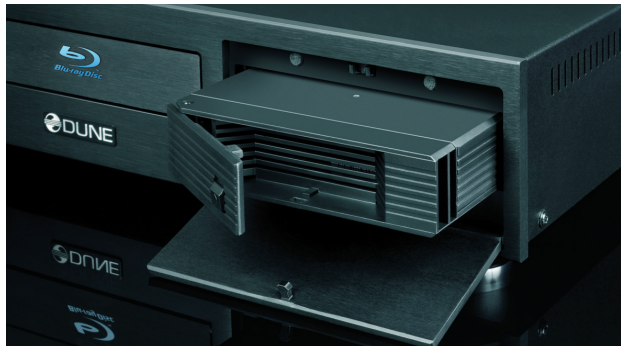
- Blu-Ray, DVD, CD Discs
- PC, NAS im lokalen Netzwerk und interne HDD (Downloads, Uploads und Live Playback)
- IPTV: Frei und kostenpflichtig (mit zusätzlichen Softwaremodulen)
- Video on Demand (VoD) und Home Video (HV)

Dateiformate: MKV, MPEG-TS, MPEG-PS, M2TS, VOB, AVI, MOV, MP4, QT, ASF, WMV, DVD-ISO, VIDEO_TS.

Video Codecs: MPEG2, MPEG4, DivX, XVID, WMV9, VC1, H.264.

Audio Codecs: AC3 (DD), EAC3 (DD+), DTS, MPEG 1/2/3, AAC, LPCM, WMA, WMAPro.

Untertitelformate: Plain text, SSA/AAS, SRT, VOB.



Netzwerk

NFS, SMB und begrenzte HTTP Clients werden unterstützt. Die interne Festplatte des Produkts, verhält sich wie ein NAS (Network Attached Storage). FTP und SMB Server werden unterstützt. Bit-Torrent Downloads von digitalen Inhalten direkt aus dem Internet wird unterstützt. Der Player unterstützt auch Features des Mozilla Firefox für Internet Browsing.

Hardware

- Das moderne Design des Dune HD Center beinhaltet
- Sigma Designs 8634 SoC
 - 384 MB RAM, 64 MB Flash und 1GB NAND Flash Speicher für schnellen Java Support für die aktuellen und zukünftige Blu-Ray Disks (Profile 2.0)
 - HDMI 1.3 für ultimative HD Video und HD Audio Performance
 - Optischer, digitaler koaxial und 7.1 analog Audio Ausgang
 - Composite, Component, S-Video Video Ausgang
 - Drei USB 2.0 Anschlüsse für externe AV Quellen
 - 100 Mb/s Ethernet
 - Mobile Box mit SATA Direct Link und HDD Hot-Plug Support, um neue HDDs in das Gerät zu integrieren ohne den Player auszuschalten. Der Festplattenwechsel ist so einfach wie das Einlegen einer DVD oder Blu-Ray Disk in das BD Laufwerk!

Eine sehr gutes Feature aller neuen Dune Player, ist die Möglichkeit von Hardware Upgrades mit PCI Mini Modulen. Upgrades für WiFi 300 Mb/s, 1 Gb/s Ethernet und 2 x eSATA Ports sind bereits verfügbar!



Dune BD Prime

Das Gerät ist eine einfache Version des Dune HD Center Modul, im Slim Case Design und mit Kunststoff-Frontblende. Das Modell hat keine interne Festplatte, der Anschluss von Festplatten ist über drei verfügbare USB Ports möglich.



Dune HD Base

Diese Gerät ist das einfachste Modell in unserer Produktreihe, eines der günstigsten HD Video Streaming Geräte auf dem Markt. Die Funktionalität und die Eigenschaften des Modells sind die des Dune HD Center, aber das Gerät ist nicht mit einem Blu-Ray Laufwerk ausgestattet. Es gibt die Möglichkeit Festplatten über Wechselrahmen für SATA Festplatten zu nutzen. Externe USB Festplatten können wie bei allen Geräten ebenfalls angeschlossen werden.

Professionelle Nutzung für die Werbung z.B. in Einkaufszentren Dune HD Netzwerkplayer als Digital Signage Systeme

Dune HD Netzwerk Player

Alle neuen Dune HD Player können mit einer optionalen, lizenzierten Firmware auch als "Digital Signage" Systeme z.B. für Shopping Malls, Messen, Hotels, Flughäfen usw. genutzt werden, um Werbung, Nachrichten, Präsentationen und Bilder auf allen oder nur bestimmten Gruppen von Bildschirmen über die im Netzwerk erreichbaren Dune HD Player gleichzeitig anzeigen zu können.

In dieser Anwendung können Sie Videos zeigen (bis zu 1080p), statische Bilder (Jpeg, Gif) und Creeping Line Inhalte (Text mit Werbung, Newsmeldungen usw.). Abhängig von Ihrem Sendeplan, separat für jeden Player oder gleichzeitig auf allen Playern in einer Gruppe. Mit unserem speziellen Server GUI können Sie die Aktualisierung Ihrer Playback Inhalte, die Sendepäne und die Player Konfigurationen jederzeit von überall steuern und den detaillierten Status Ihrer Geräte überwachen.

Mit dem Server GUI kann eine Administrator alleine, das gesamte Netzwerk von weit verteilten Playern verwalten.

Die Playback Inhalte können auch lokal über USB Host oder USB Slave (sehr schnell) oder durch den direkten Austausch einer HDD im mobilen Rack mit SATA Direct Link aktualisiert werden.